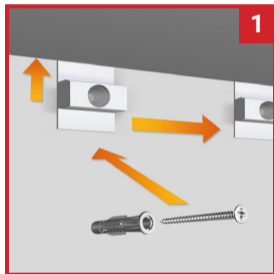


Szyna galeryjna Turn-A-Round

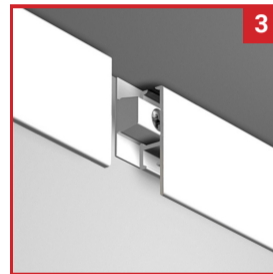
Instrukcja montażu



Umieścić klipsy początkowe i końcowe jak najdalej na krawędziach zewnętrznych szyny. Przymocować środkowe klipsy w odległości ok. 40 cm.



Umieścić szynę na klipsach i wcisnąć z lekkim naciskiem.



Do połączenia 2 lub więcej szyn odpowiednie są nasze łączniki click & connect.

Ostrzeżenie

Produkt zawiera małe części, które mogą zostać połknięte. Przechowywać w miejscu niedostępnym dla dzieci.